



DOMAINE DE LA HAUTE-PORTE

Au nord de l'Anjou, située entre le département de la Sarthe et de la Mayenne, le domaine de la Haute-Porte, propriété familiale depuis de nombreuses générations, s'étend sur plus de 300 hectares, au cœur d'un biotope exceptionnel.

Au cœur d'un parc vallonné, agrémenté d'une grande variété d'arbres rares et d'un massif de rhododendrons bien connu du grand ouest, le château de la Haute-Porte, caprice du XIX^{ème} siècle, décoré avec goût par plusieurs générations de Vaubernier, ouvre aujourd'hui ses portes à la location.

La décoration intérieure révèle un surprenant et séduisant paradoxe de style, qui au-delà des courants éphémères, s'unissent dans une harmonie conviviale où priment les souvenirs de voyages de chasse, l'art asiatique et les portraits de famille, formant une mosaïque sentimentale.

Le jardin potager, le verger, le parc, la rivière et la propriété toute entière feront le bonheur des amoureux de la nature en quête de calme, de plaisirs bucoliques et d'activités de pleine nature.

Situé à 7 minutes de la gare TGV de Sablé sur Sarthe (1 h 05 de Paris), et à 20 minutes de l'autoroute (sortie Sablé), la Haute-Porte est au cœur d'une région qui a réussi à préserver son patrimoine.

Nous pouvons héberger jusqu'à 16 personnes et accueillir jusqu'à 200 personnes en réception.

De nombreuses activités sur place mais aussi aux alentours permettront à chacun de passer un séjour très agréable.



Bruno de Vaubernier

A stylized, handwritten signature in black ink, consisting of several fluid, overlapping strokes.

BIENVENUE À LA HAUTE-PORTE

300 HECTARES RIEN QUE POUR VOUS



LE CHÂTEAU

500 MÈTRES CARRÉS DÉCORÉS AVEC SOIN



ESPACES DE VIE ET ÉQUIPEMENTS

AU REZ-DE-CHAUSSÉE

- Une grande entrée
- Une grande cuisine-salle à manger ouverte, entièrement équipée, avec une table de ferme en bois pour y accueillir jusqu'à 10 personnes
- Deux arrières-cuisines
- Une grande salle à manger pour recevoir jusqu'à 30 convives
- Trois salons
- Un wc
- Deux caves au sous-sol
- Un grand perron pour l'apéritif ou les repas avec une table pouvant recevoir jusqu'à 16 personnes

À L'ÉTAGE

- 6 chambres avec lits doubles
- 1 chambre avec 2 lits simples
- 4 salles-de-bains avec baignoires
- 1 salle de douche
- 3 WC

AU GRENIER

- 1 chambre avec 1 lit double et un lavabo

ÉQUIPEMENTS

- 2 cuisinières à gaz avec fours et 5 feux chacune
- 2 réfrigérateurs
- 1 congélateur
- 1 lave-linge
- 1 lave-vaisselle
- 1 four à micro ondes
- 3 téléviseurs
- Lecteur DVD
- Internet Wifi
- Lit bébé et chaise haute
- Cafetière, bouilloire, toaster et tous ustensiles de cuisine



L'ENTRÉE ET SON GRAND ESCALIER



LE SALON AFRICAIN





LE SALON ANGLAIS





LE SALON BLEU





LA SALLE À MANGER





LA CUISINE





LA CHAMBRE À BALDAQUIN





LA CHAMBRE DE BRUNO





LA CHAMBRE D'ANTOINE





LA CHAMBRE CHINOISE





LA CHAMBRE ROSE





LA CHAMBRE EMPIRE





LA CHAMBRE ORANGE



QUELQUES VUES DES SALLES DE BAINS



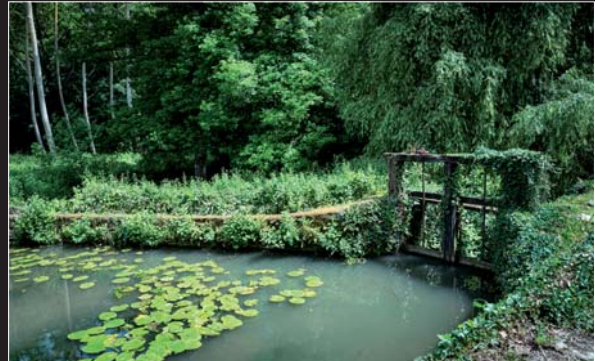


LES ESPACES EXTÉRIEURS

300 HECTARES DE PROPRIÉTÉ RIEN QUE POUR VOUS











LES ACTIVITÉS POSSIBLES DANS LE DOMAINE

Pendant l'été, la piscine naturelle alimentée par la rivière qui traverse le domaine est l'endroit idéal pour les baignades en famille.

Pour profiter pleinement du calme, de la nature et des grands espaces préservés, le domaine vous propose également d'autres activités.

- Pêche à la ligne dans la rivière et dans l'étang (brochets, perches, carpes, gardons, chevesnes)
- La chasse (en saison)
- Possibilité de ballade cheval (location de chevaux sur demande)
- Trampoline
- Balançoire
- Voiture électrique
- Grandes ballades dans la propriété
- Ballades à vélo
- Croquet
- Volley-ball





LA PISCINE NATURELLE







LES ACTIVITÉS À L'EXTÉRIEUR DU DOMAINE

Si notre douce région a su préserver son patrimoine naturelle, elle a également eu à cœur de protéger son patrimoine historique et ses traditions.

A quelques encablures du domaine de la Haute-Porte, notre territoire vous propose de nombreuses activités ludiques, culturelles et sportives qui sauront agrémenter votre séjour.

- Golf de Sablé à 7 km
- Abbaye de Solesme à 8 km
- Zoo de La Flèche
- Vignobles d'Anjou
- Location de bateaux sur la Sarthe et la Mayenne
- Courses de chevaux
- Pêche au silure et autres poissons dans les rivières et les fleuves avoisinants
- Terra Botanica
- Refuge de l'Arche
- Nombreux châteaux (Village médiéval de Sainte-Suzanne, ...)
- Site archéologique de Jublains et bien d'autres
- 24 heures du Mans
- Le Mans Classic
- 24 heures moto
- Grand prix de France motoGP
- 24 heures camions







LOCALISATION ET ACCÈS



ACCÈS EN VOITURE : à 2 h 30 de Paris via l'autoroute A11 puis A81 - Sortie N° 1 (Sablé) puis 20 mn depuis l'autoroute
ACCÈS EN TRAIN : TGV 1 h 05 de Paris-Montparnasse à la gare TGV de Sablé-sur-Sarthe. 7 mn entre la gare et le domaine



DOMAINE DE LA HAUTE-PORTE



ADRESSE : La Haute-Porte - 72300 Souvigné-sur-Sarthe

ADRESSE COURRIER : La Haute-Porte chez Bruno de Vaubernier - 86, rue Michel Ange - 75016 Paris

EMAIL : brunodevaubernier@lahauteporte.com

TÉLÉPHONE : Fixe : 02 43 95 47 05 - Mobile : 06 60 38 27 90

www.lahauteporte.com